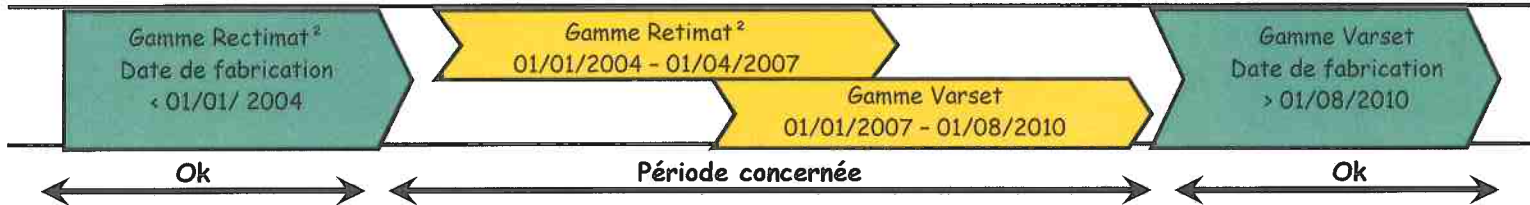


Attention : cette note n'est pas une procédure d'installation. Toute opération sur un équipement électrique doit être effectuée suivant les consignes de sécurité et par du personnel habilité

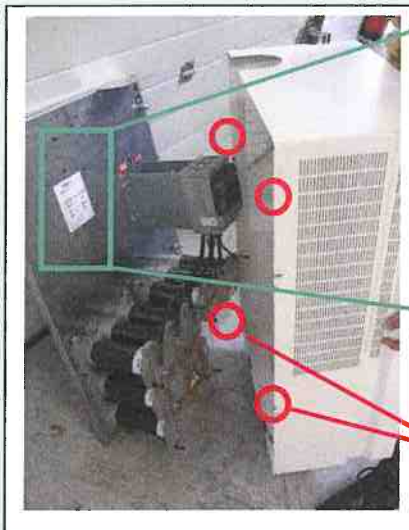
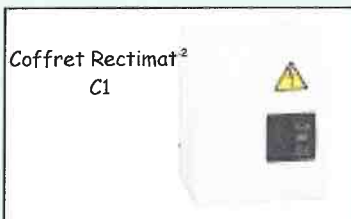
Information clefs :

- Période concernée : 2004 à Août 2009
- 2 gammes de produits : Rectimat² / Varset
- Même architecture de gamme Rectimat² et Varset - légère différence dans l'ergonomie



Localisation de la plaque signalétique des batteries de compensation

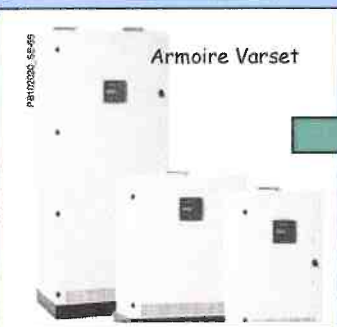
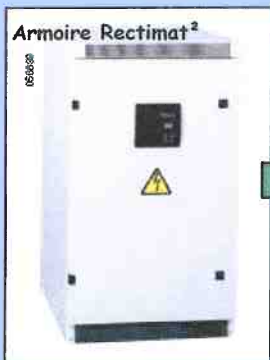
• Coffret C1 & C2



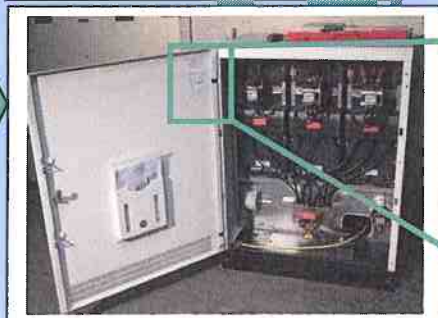
- Reporter :**
- Ref : 65779
 - Date : 20/03/09
 - Qn : 50kvar
 - Un : 400V

4 vis à retirer

• Armoire Varset et Rectimat² : A1, A2, A3, A4

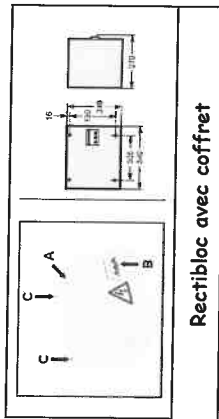


- Reporter :**
- Ref : 52648
 - Date : 09/10/06
 - Qn : 420 kvar
 - Un : 400V
- Reporter :**
- Ref : 72396882
 - Date : 19/07/07
 - Qn : 165kVar
 - Un : 400V



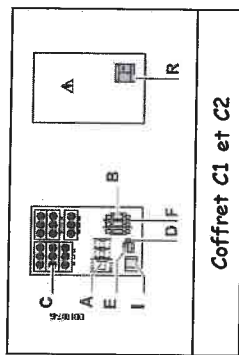
Rectimat² range

- A: capot ou tôle de liaison
 - B: disjoncteur
 - C: vis pour ouverture
 - D: fixation
 - E: condensateurs
 - F: plaque signalétique du coffret
- Attention :** la plaque signalétique du Rectibloc et du Varplus forte puissance se trouve sur face intérieure de la tôle de liaison



Rectibloc avec coffret

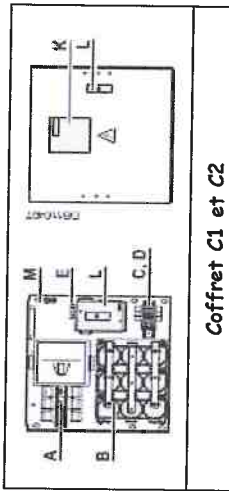
- A: Contacteur d'enclenchement des gradins
- B: step protection HRC fuse
- C: condenseurs
- D: borne de raccordement du transformateur
- E: fusible de protection commande
- F: cosse de connection puissance
- G: ventilateur (suivant gamme)
- H: grille d'aération basse
- I: transformateur de courant
- J: self anti-harmonique (suivant gamme)
- K: Anneaux de levage
- N: jeu de barre
- R: Controler de puissance



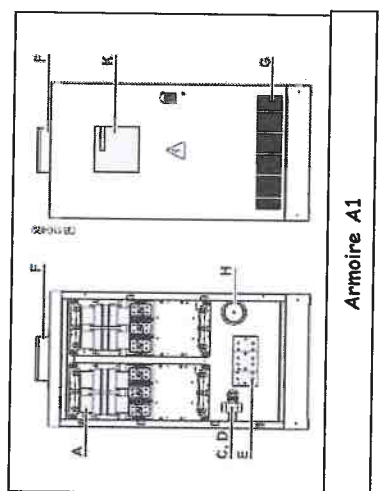
Coffret C1 et C2

Varset range

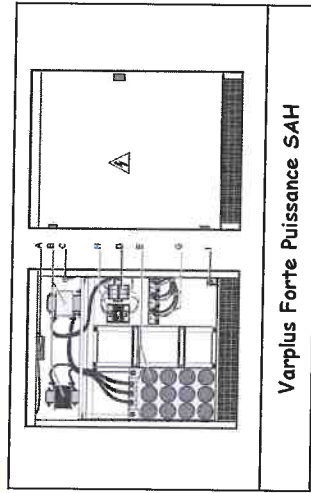
- A: Contacteur d'enclenchement des gradins
- B: condenseurs
- C: borne de raccordement du transformateur
- D: fusible de protection de commande
- E: cosse de connection de puissance
- F: ventilateur (suivant gamme)
- G: aération
- H: transformateur de tension (suivant gamme)
- I: filter anti-harmonique (suivant gamme)
- J: jeu de barre
- K: controler varmetric
- L: disjoncteur de tête (suivant gamme)
- M: mise à la terre



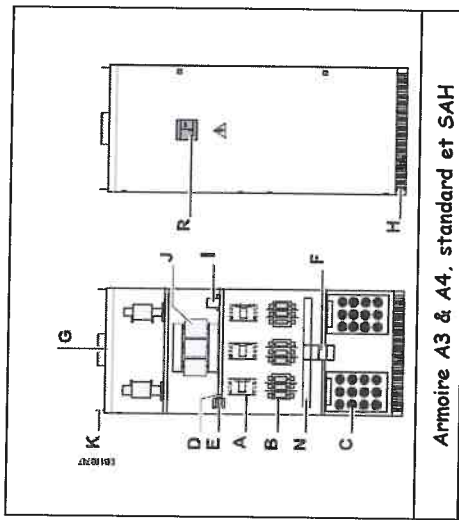
Coffret C1 et C2



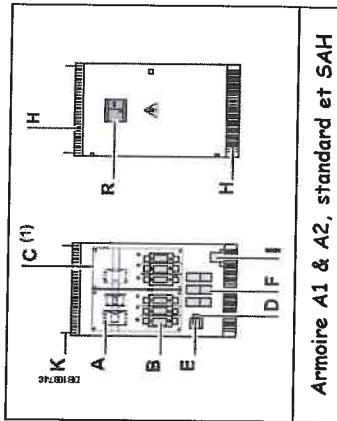
Armoire A1



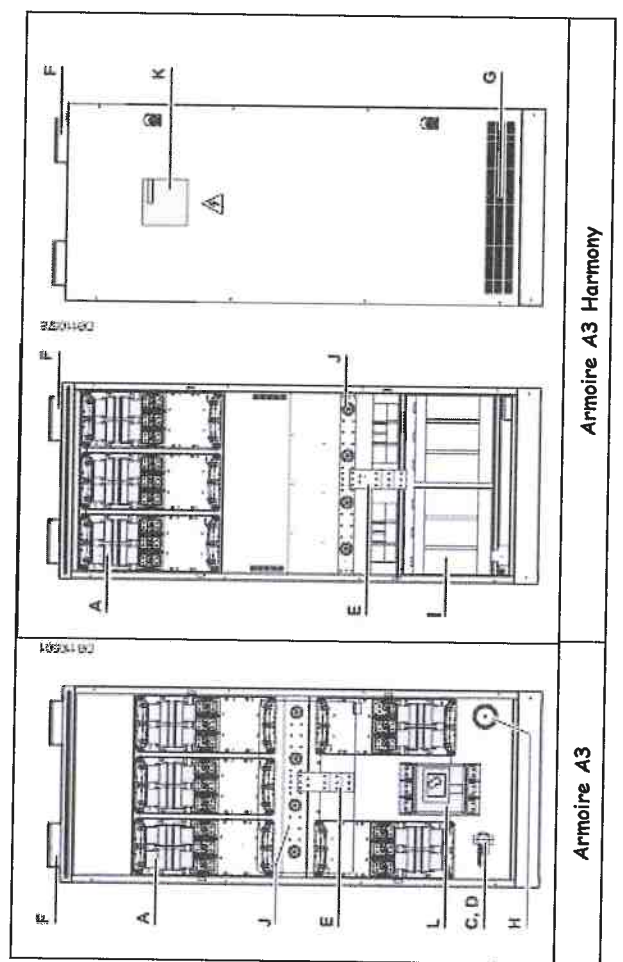
Varplus Forte Puissance SAH



Armoire A3 & A4, standard et SAH



Armoire A1 & A2, standard et SAH



Armoire A3

Armoire A3 Harmony

Autre type de batterie de compensation

Filtre hybride

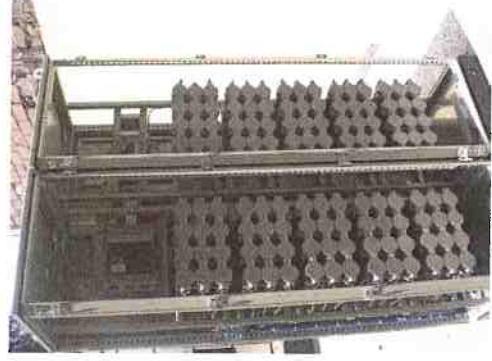
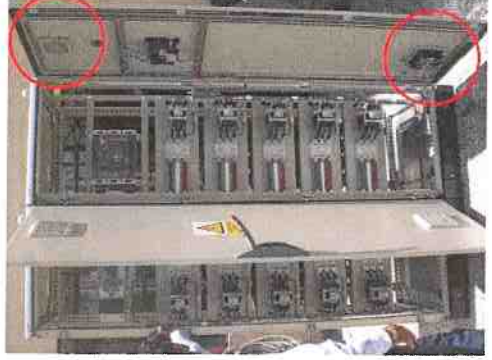


Batterie de compensation Prisma+

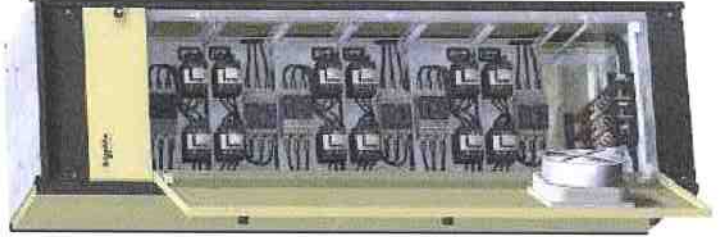


Si la plaque signalétique est introuvable - prendre une photo de la batterie de compensation ouverte

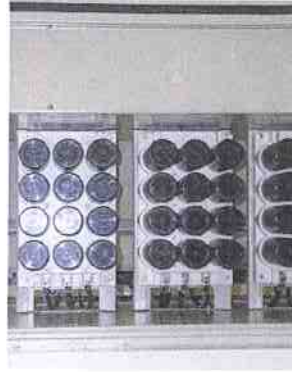
Batterie de compensation non Schneider



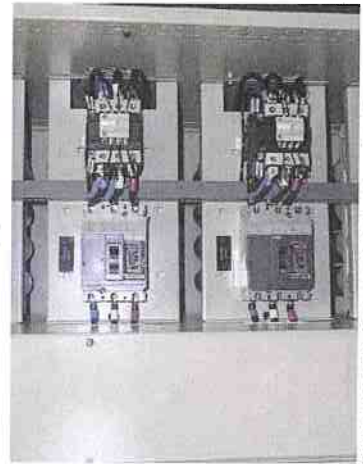
Batterie de compensation Okken



Batterie de compensation Blokset



Blokset type Dc - face arrière / Blokset type Dc - rear face



Blokset type Dc - face avant / Blokset type Dc - front face

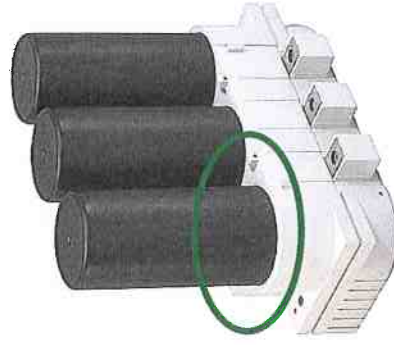
Cadre du rappel

- **Produits concernés:**
 - Tous les produits et équipements condensateurs basse tension.
 - **De 2004 à 2007: VARPLUS1, VARPLUS M, RECTIMAT 2, RECTIBLOC, THYRIMAT, P400, P650, TURBOVAR**
 - **A partir de 2007: VARPLUS², VARPACT, VARSETFAST et VARSET**
- **Dates codes:**
 - **De Janvier 2004 à Décembre 2009**

Identification des produits

2004 à 2007

Varplus M1, Varplus M4



Chanfrein



OK

Non OK

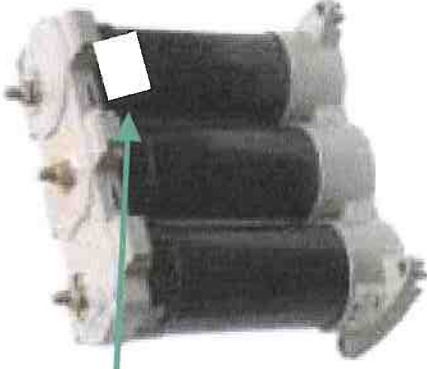
À partir de 2007

Varplus 2



Non OK
si autre que ..FB...
Voir page suivante

Identification



FB.... = OK

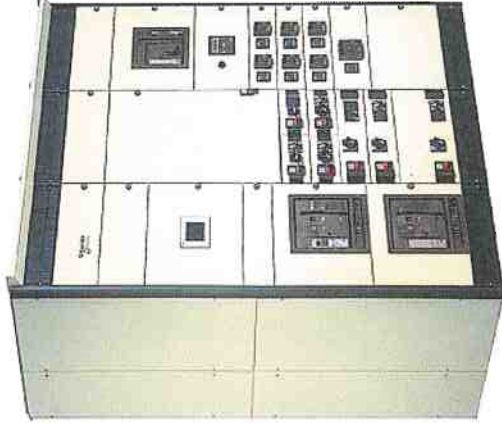
FS.... = non OK



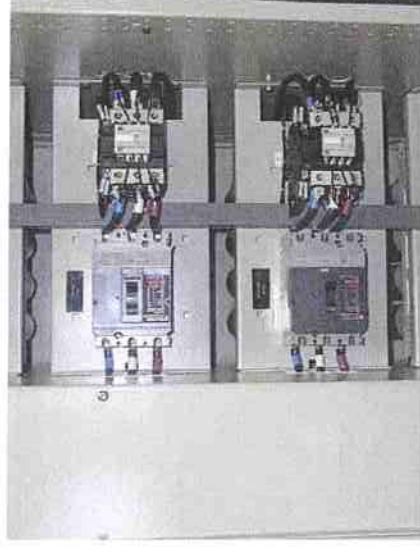
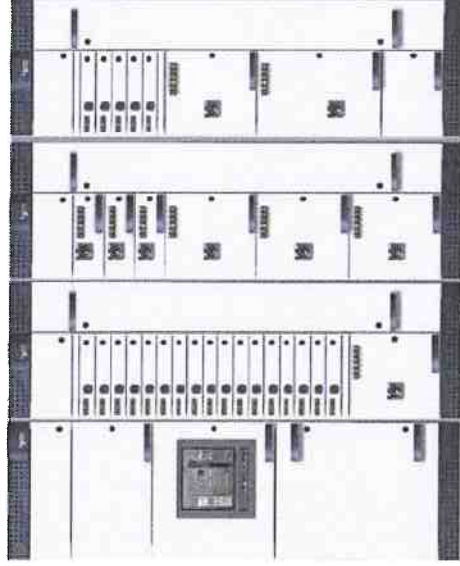
Où sont les condensateurs?

- Dans les tableaux Basse Tension:

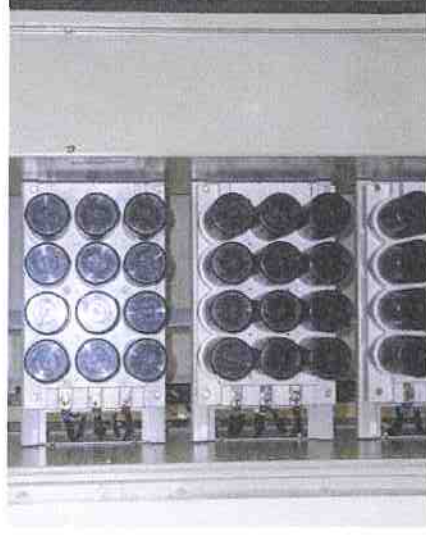
Okken



Autres tableaux BT



Blokset type Dc - face avant / Blokset type Dc - front face



Blokset type Dc - face arrière / Blokset type Dc - rear face



P3101912

Varpact Classic

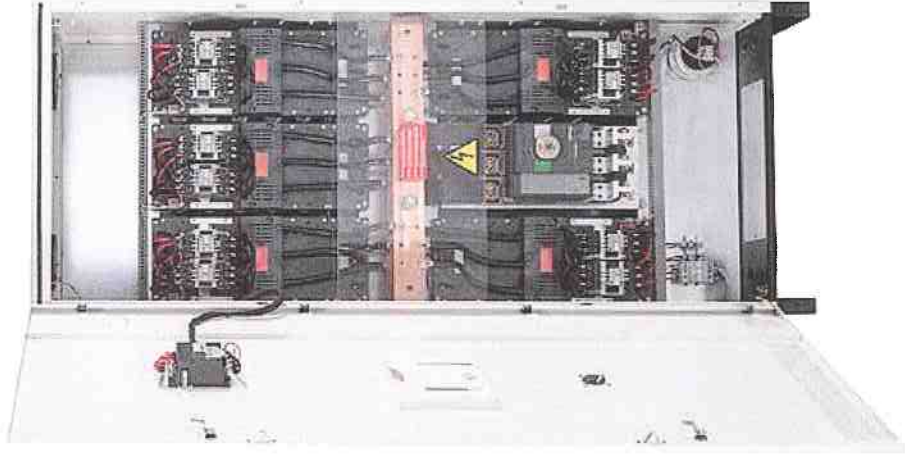


P3101912

Varpact Harmony

Où sont les condensateurs?

- Dans des armoires RECTIPHASE ou autres





Planning – Priorisation

- Durée du rappel : 2 à 3 ans
- Les capacités de production étant limitées, les demandes seront **priorisées** selon une **grille de criticité**
- Les **sinistres** avec condensateurs chez les clients
 - Seront traités par Schneider Electric

ETIQUETTE SUR LA CELLULE (relevé impératif)

Cde	Date
Ref	
Qn	kvar Type
Un	V Fn Hz
Gradins	Seq
Steps	physiques kvar
Norme EN 60439-1 / Standard IEC 439-1	
ORIGINE : France	CE

ETIQUETTE SUR LE MODULE

Module de compensation					
Power factor correction module					
Ref :					- Serial n°
	/	Kvar			
	/	V	Hz	U Dim/rated	V
Circuit auxiliaire /					 
auxiliary circuit :		V	/	Hz	
